

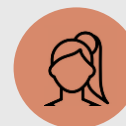


การแต่งกายเข้าสอบวัดความรู้ความสามารถ (ภาค ก. และ ภาค ข.) เพื่อบรรจุและแต่งตั้งเป็นข้าราชการฝ่ายศาลปกครองของสำนักงานศาลปกครอง

สวมเสื้อเชิ้ตสีสุภาพ
ไม่มีลวดลาย



เช่น สีดำ สีขาว สีกรมท่า



ใช้ทรงผมรัดผมธรรมดา
(ไม่มีลวดลายและเครื่องประดับตกแต่ง)



สวมเสื้อเชิ้ตสีสุภาพ
ไม่มีลวดลาย

เช่น สีดำ สีขาว สีกรมท่า

กางเกงสแล็คสีดำล้วน



(ไม่เป็นผ้ายีนหรือผ้ายัด
สอดชายเสื้อให้เรียบร้อย)



กระโปรงหรือ
กางเกงสีดำล้วน
(ไม่เป็นผ้ายีนหรือผ้ายัด
สอดชายเสื้อให้เรียบร้อย)

รองเท้าหุ้มส้นสีสุภาพ



รองเท้าหุ้มส้นสีสุภาพ

ทั้งนี้ สามารถแต่งกายตามเพศสภาพได้



สอบถามข้อมูลเพิ่มเติม : กลุ่มสรรหาและบรรจุแต่งตั้ง สำนักบริหารงานบุคคลสำนักงานศาลปกครอง

โทรศัพท์ : 0 2141 1032, 0 2141 0782, 0 2141 1030



สิ่งที่อนุญาตและ**ไม่อนุญาต**ให้นำเข้าห้องสอบ



สิ่งที่อนุญาตนำเข้าห้องสอบ

อุปกรณ์เครื่องเขียน

ปากกาหมึกแห้งเฉพาะหมึกสีน้ำเงิน หรือหมึกสีดำเท่านั้น น้ำยาลบตำพิด หรือยางลบหมึก ดินสอดำ 2B หรือมากกว่า และยางลบดินสอ



บัตรประจำตัวประชาชนหรือบัตรอื่นที่ทางราชการออกให้ที่ยังไม่หมดอายุ และระบุเลขประจำตัวประชาชน 13 หลัก ที่ชัดเจน



ทั้งนี้ กรรมการและเจ้าหน้าที่คุมสอบ จะไม่รับฝากของและไม่รับผิดชอบ ในทรัพย์สินที่สูญหายทุกกรณี



สิ่งที่**ไม่อนุญาต**ให้นำเข้าห้องสอบ

เครื่องมือสื่อสารอิเล็กทรอนิกส์ทุกชนิด

เช่น โทรศัพท์มือถือ วิทยุสื่อสาร นาฬิกาทุกชนิด เครื่องคำนวณ อุปกรณ์ที่ใช้คำนวณได้ เครื่องบันทึกภาพ เครื่องบันทึกเสียง

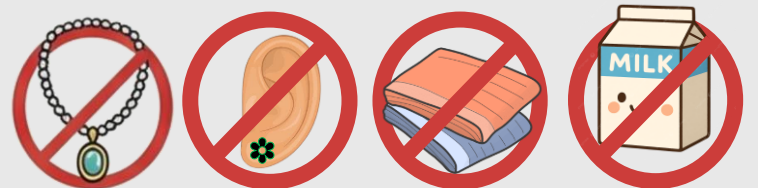


ตำรา เอกสาร หนังสือ บันทึกย่อ หรือวัสดุอุปกรณ์อื่น เช่น กระเป๋าสะพาย กระเป๋าเงิน ซองใส่ ฤกษ์แจกรก ฤกษ์แจที่ปักเงินหรือธนบัตร



เครื่องประดับทุกชนิด อาหาร เครื่องดื่ม

เช่น ฝาดลุมทุกประเภท ผ้าเช็ดหน้า เครื่องประดับเล็บ เครื่องประดับทุกชนิด พระเครื่องหรือวัตถุมงคล สายสิญจน์ อาหาร เครื่องดื่ม เป็นต้น



หากพบว่าผู้เข้าสอบรายใดนำเข้ามาในบริเวณที่นั่งสอบจะถือว่าเจตนากระทำการทุจริต



สอบถามข้อมูลเพิ่มเติม : กลุ่มสรรหาและบรรจุแต่งตั้ง สำนักบริหารงานบุคคลสำนักงานศาลปกครอง

โทรศัพท์ : 021411032, 021410782, 021411030